

Hohlkolbenzylinder RH-REIHE

10 bis 100 Tonnen
Einfachwirkend mit
Federrückzug

Ideal zum Ziehen und Spannen von
Kabeln, Verankerungsschrauben,
Druckspindeln usw.

- Auswechselbare Kolbeneinsätze (siehe Seite 35) ermöglichen eine Vielzahl von Anwendungen.
- 12, 20*, 30*, 50, 60 Tonnen, einfachwirkend mit Außengewinde
- Voll belastbar auch in vollständig ausgefahrenem Zustand.
- Korrosionsbeständiges Führungsrohr mit „Power Tech“-Oberflächenbehandlung.
- Alle Zylinder (außer RH120) sind mit einer Kupplungshälfte mit einem 3/8-Zoll-NPT-Anschlußgewinde (Nr. 9796) ausgerüstet.
- Gehäuse und Kolben des Zylinders RHA306 sind aus Aluminium.

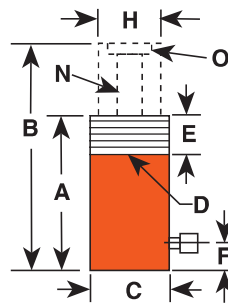


ASME B30.1
700 BAR



10, 20, 100 Tonnen
Einfachwirkend ohne
Außengewinde

* RH203 und RHA306 ohne
Außengewinde. Siehe Tabelle unten.



Zyl. druckkraft nominal (Tonnen)	Hub (mm)	Bestell-Nr.	Ölvolumen (cm³)	Bauhöhe eingefahren (mm)	Bauhöhe ausgefahren (mm)	C Außendurchm. (mm)	D Außengewinde (Zoll)	E Außengewinde (mm)	F bis Anschluß (mm)	H Kolbenstange (mm)	N Mitteldurchmesser (mm)	Gewindegröße des Einsatzes (Zoll)	Befestigungs- und Lochkreis	Nutzbare Kolbenfläche (cm²)	Tonnen bei 700 bar	Gewicht (kg)
10	63,5	RH102	91	134,9	198,4	76,2	-	-	25,4	52,4	19,4	1 3/4-12	1/4-20 x 60,3	14,3	10,0	4,1
10	203,2	RH108	290	287,3	490,5	76,2	-	-	25,4	52,4	19,4	1 3/4-12	1/4-20 x 60,3	14,3	10,0	8,5
12	7,9	RH120**	14	55,6	63,5	69,9	2 3/4-16	31,8	9,5	34,9	17,5	3/4-16	5/16-18 x 50,8	17,8	12,5	1,4
12	41,3	RH121	74	122,2	163,5	69,9	2 3/4-16	31,8	25,4	34,9	20,2	-	-	17,8	12,5	3,0
12	41,3	RH121T**	74	122,2	163,5	69,9	2 3/4-16	31,8	25,4	34,9	17,5	3/4-16	-	17,8	12,5	3,0
12	76,2	RH123	136	184,2	260,4	69,9	2 3/4-16	20,6	25,4	34,9	20,6	-	-	17,8	12,5	4,0
20	50,8	RH202	155	155,6	206,4	98,4	3 1/4-12	38,1	25,4	54,0	27,4	1 9/16-16	3/8-16 x 82,6	30,4	21,4	7,3
20	76,2	RH203	193	154,0	230,2	101,6	-	-	25,4	69,9	26,6	2 1/4-12	3/8-16 x 82,6	25,3	17,8	9,1
20	152,4	RH206	465	308,0	460,4	98,4	3 1/4-12	38,1	25,4	54,0	27,4	1 9/16-16	3/8-16 x 82,6	30,4	21,4	13,7
30	63,5	RH302	260	158,8	222,3	120,7	4 3/4-12	38,1	29,4	82,6	32,9	2 3/4-12	7/16-20 x 92,1	40,9	28,8	11,6
30	149,2	RHA306	625	283,4	432,6	130,2	-	-	31,8	82,6	32,5	2 5/8-8	7/16-20 x 92,1	40,9	28,8	9,9
30	152,4	RH306	625	247,7	400,1	120,7	4 3/4-12	38,1	29,4	82,6	32,5	2 3/4-12	-	40,9	28,8	17,7
50	76,2	RH503	534	181,0	257,2	152,4	6-12	50,8	31,8	104,8	42,5	3 1/4-12	5/8-18 x 120,7	70,0	49,3	21,2
60	76,2	RH603*	607	235,0	311,2	158,8	6 1/4-12	63,5	25,4	91,3	54,0	3-12	1/2-13 x 130,2	79,4	55,9	27,2
60	152,4	RH606*	1.211	311,2	463,6	158,8	6 1/4-12	63,5	25,4	91,3	54,0	3-12	1/2-13 x 130,2	79,4	55,9	35,4
100	76,2	RH1003*	1.014	254,0	330,2	212,7	-	-	31,8	127,0	79,4	4 1/8-12	-	133,0	93,5	52,2

Zylinder mit Tragegriff.

Aluminium

** Die Modelle RH120 und RH121T besitzen keinen Innengewindeeinsatz, sondern ein 3/4-16 Innengewinde. Der Einlassanschluss des RH120 hat ein 1/4"-NPTF-Gewinde.

- Auswechselbare Kolbeneinsätze (siehe Seite 41) ermöglichen eine Vielzahl von Anwendungen.

- Eingebaute Sicherheitsvorrichtung verhindert Überdruck im Rückzugsystem.

- Die beschichtete Kolbenstange ist verschleißbeständig; Spezialdichtungen garantieren eine lange Lebensdauer und Dichtheit.

- Korrosionsbeständiges Führungsrohr mit „Power Tech“-Oberflächenbehandlung (siehe Seite 9).

- Alle Zylinder mit Kupplungshälften mit 3/8-Zoll-NPT-Anschlußgewinde (Nr. 9796). Die 60- bis 200-Tonnen-Zylinder sind mit abnehmbaren Tragegriffen ausgerüstet.

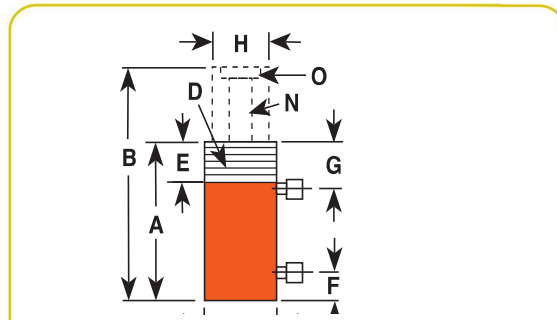


ASME B30.1
700 BAR

Hohlkolbenzylinder RH-REIHE

30 bis 200 Tonnen
Doppeltwirkend

Ideal für Zug- und Spannarbeiten.



30, 60, 100 Tonnen,
doppeltwirkend mit Außengewinde.

ZYLINDER

Zyl.- Nennlast (Tonnen)	Hub (mm)	Bestell- Nr.	Öl- volumen (cm ³)		A	B	C	D	E	F	G	H	N	O	Befesti- gungslöcher (Zoll) und Lochkreis (mm)	Nutzbare Kolben- fläche (cm ²)		Tonnen bei 700 bar		Gewicht (kg)	
			Druck	Zug	einge- fahren (mm)	ausge- fahren (mm)	Außen- durchm. (mm)	Äußere Gewinde (Zoll)	Länge des Au- ßen- gewin- des (mm)	Boden- An- schluß (mm)	Zylinder- An- schluß (mm)	Mittel- Durchm. An- schluß (mm)	Loch- messer (mm)	Gewinde- größe des Ein- satzes (Zoll)		Druck	Zug	Druck	Zug		
30	15	76,2	RH303	289	167	179,4	255,6	120,7	-	-	25,4	41,3	63,5	32,5	2-12 ^{3/4} -16 x 92,1	38,0	21,8	26,8	15,3	13,5	
30	15	152,4	RH306D	580	333	281,0	433,4	120,7	-	-	25,4	41,3	63,5	32,5	2-12 ^{7/16} -20 x 92,1	38,0	21,8	26,8	15,3	20,4	
30	20	257,2	RH3010	1.082	672	438,2	695,3	114,34	1/2-12	41	44,5	81,0	60,3	33,3	1 ^{7/8} -16	-	42,2	26,1	29,7	18,3	27,7
60	25	101,6	RHA604D	807	338	241,3	342,9	177,8	-	-	39,7	57,2	101,6	54,0	3-12 ^{1/2} -13 x 130,2	79,4	33,2	55,8	25,1	16,2	
60	25	127,0	RH605*	1.009	423	241,3	368,3	165,9	-	-	25,4	44,5	101,6	54,0	3-12 ^{1/2} -13 x 130,2	79,4	33,2	55,8	25,1	33,1	
60	40	257,2	RH6010*	2.181	1.427	458,8	716,0	158,86	1/2-12	47,6	54,0	81,8	92,1	54,4	3-16	-	84,8	55,4	59,6	38,9	54,5
100	45	38,1	RH1001*	526	233	165,1	203,2	212,7	-	-	31,8	58,7	127,0	79,8	4-16 ^{5/8} -11 x 177,8	138,0	60,8	97,0	42,7	38,6	
100	50	152,4	RH1006*	1.971	1.076	314,3	466,7	184,2	-	-	37,3	59,1	111,1	52,4	-	1/2-13 x 139,7	129,2	70,5	90,8	49,6	43,1
100	45	257,2	RH10010*	3.552	1.556	495,3	752,5	215,98	1/2-12	57	63,5	91,7	139,7	79,8	4 ^{1/2} -12	-	138,0	60,8	97,0	42,7	109,0
150	70	127,0	RH1505*	2.475	1.207	311,2 ¹	438,2	215,9	-	-	37,3	68,3	139,7	65,1	-	-	194,1	94,8	136,9	66,8	67,2
150	75	203,2	RH1508*	3.929	2.086	349,3	552,5	247,7	-	-	39,3	61,1	152,4	80,2	5-12	-	193,2	102,6	135,9	72,1	103,1
200	75	203,2	RH2008*	5.307	2.093	408,0	611,2	273,1	-	-	57,2	81,8	190,5	103,2	6-12 ^{1/4} -12 x 198,1	1260,9	102,9	183,5	72,4	142,0	

* Zylinder mit Tragegriff.

Aluminium

[†] Gemessen mit gezahntem Einsatz (3/4 Zoll Höhe).

Hydraulik-Zubehör auf den Seiten 30 bis 35 und 110 bis 123.

